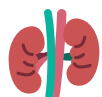




## LES ATELIERS

Avec l'aide de l'équipe soignante vous pourrez choisir les ateliers suivant :



► **Mes reins**, j'y tiens



► **Les protéines** : un besoin quotidien



► **Le sel** : plaisir de manger, manger mieux



► **Et mon ordonnance**, elle dit quoi ?



► J'apprends à prendre **ma tension artérielle**



**Chaque atelier dure environ 1 heure.**



## COMMENT NOUS CONTACTER ?

N'hésitez pas à en parler à votre néphrologue et prendre contact avec l'équipe pour plus d'informations

### ► Contact

#### Service de Néphrologie

CHU de Reims

45, Rue Cognacq-Jay

51092 Reims cedex

[idenephroprotection-etp@chu-reims.fr](mailto:idenephroprotection-etp@chu-reims.fr)

03 10 73 61 89

*Mieux connaître  
pour comprendre,  
pour mieux agir  
et mieux vivre*



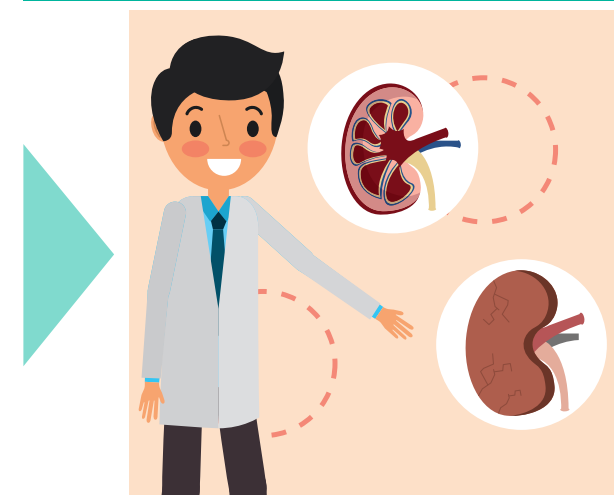
CHU DE REIMS



## LA MALADIE RÉNALE CHRONIQUE

*Et si je ralentissais  
son évolution ?*

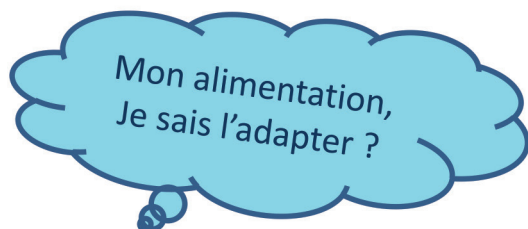
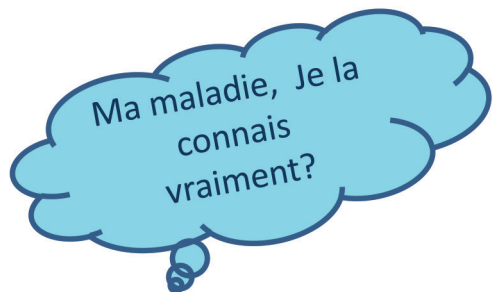
Programme d'éducation  
thérapeutique dédié aux patients atteints  
de maladie rénale chronique



SERVICE DE NÉPHROLOGIE



## DEVENIR ACTEUR DE SA MALADIE



## L'ÉDUCATION THÉRAPEUTIQUE DU PATIENT

L'éducation thérapeutique du patient est un ensemble d'actions personnalisées proposées par des professionnels formés (écoute bienveillante, apprentissages...).

Elle est destinée à vous aider dans la gestion de vos problèmes de santé et à renforcer votre qualité de vie au quotidien.

- Elle fait partie intégrante de votre prise en charge.
- Elle a pour but de vous aider ainsi que vos proches à comprendre votre maladie et votre traitement.
- Elle permet de collaborer ensemble, vise à maintenir et améliorer votre qualité de vie.



## L'ÉDUCATION THÉRAPEUTIQUE DU PATIENT

**Dans le prolongement d'une consultation avec votre néphrologue,** nous vous proposons un accompagnement personnalisé avec des séances d'éducation thérapeutique **individuelles et/ou en groupe.**

Les thématiques des séances d'éducation thérapeutique que nous vous proposons seront adaptées à vos besoins.

Lors de ces séances, vous pourrez rencontrer différents intervenants : médecins, infirmières, diététicienne, psychologue, patients experts ...

